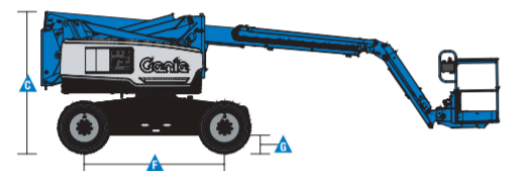
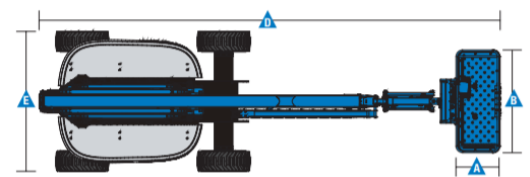
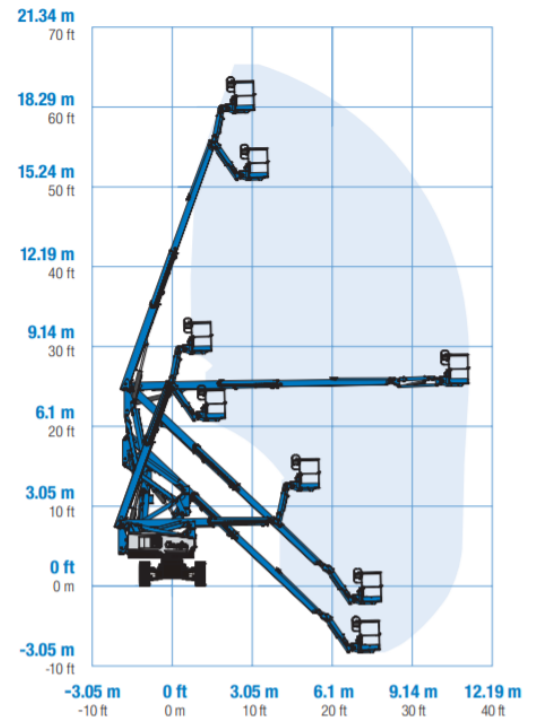


Specyfikacja

Specyfikacja z dnia 2021-07-15

Wyposażenie		Z62/40/ Trax
	Wysokość robocza	20,87 m
	Wysokość platformy	18,87 m
	Wysięg boczny	12,42 m
	Prześwit przy poziomym wysięgu bocznym	7,80 m
A,B	Platforma (długość x szerokość)	0,76 m x 1,83 m
C	Wysokość maszyny w pozycji złożonej	2,54 m/ 2,59 m-Trax
E	Szerokość maszyny	2,49 m/2,58 m-Trax
D	Długość w pozycji złożonej	9,25 m
G	Prześwit pod podstawą	38 cm/ 43 cm-Trax
Wydajność		
	Maksymalny udźwig platformy	227 kg
	Obrót kopuły	360° kontynuowany
	Prędkość jazdy maszyny ramię złożone	4,8 km/h
	Prędkość jazdy maszyny podniesionej ramię rozłożone	1,1 km/h
	Zdolność jazdy po wzniesieniu	45 %
	Promień skrętu - wewnętrzny	2,8 m
	Promień skrętu - zewnętrzny	5,7 m
	Sterowanie	Proporcjonalne
Zasilanie		
	Źródło zasilania	Diesel Deutz 49 KM 60 KM-Trax
	Pojemność układu hydraulicznego	132,5 L
Waga		
	Waga maszyny	10281 kg/ 12409 kg-Trax

Wymiary maszyny



Specyfikacja

Specyfikacja z dnia 2021-07-15

Wyposażenie standardowe

- Alarm ostrzegawczy przy ruchu maszyny
- Platforma samopoziomująca
- Przycisk kierunku jazdy obsługiwany za pomocą kciuka
- Zabezpieczenie przed omyłkową jazdą w przeciwnym kierunku
- Proporcjonalne sterowanie za pomocą joysticka
- Czujnik poziomu wychylenia z sygnałem dźwiękowym
- System zabezpieczający operatora przed zgnieciem
- Linia 230V doprowadzona do platformy (niezabezpieczona)
- Klakson
- Alarm dźwiękowy
- Światło ostrzegawcze tzw. Kogut
- Złącze do systemu Telematic – przygotowanie do pracy z modułem GPS
- Licznik motogodzin

Zasilanie

- Diesel Deutz 49 KM/ 60 KM-Trax

Napęd

- 4x4

Koła/Gąsienice

- Terenowe, wypełnione pianą, niebrudzące
- Gąsienice gumowe

Wyposażenie dodatkowe

- Linia pneumatyczna doprowadzona do platformy
- Zabezpieczenie linii 230V doprowadzonej do platformy
- Światła robocze – 2 na podeście, 2 na platformie
- Biodegradowalny olej hydrauliczny
- Bezobsługowe akumulatory AGM
- Zabezpieczenia anty-wybuchowe ATEX
- Światło robocze w koszu
- Moduł GPS zapewniający informacje o lokalizacji i wykonywanych operacjach
- Osłona pulpitu górnego
- Skrzynka na narzędzia
- AC generator 230V/50Hz 3000W
- Wskaźnik ciśnienia i temperatury oleju
- Moduł odcięcia zasilania przy zbyt niskiej temperaturze
- Odcięcie funkcji pracy maszyny w momencie przekroczenia dopuszczalnego przechylenia maszyny
- Pakiet uchwytów do płyt
- Dwuosiowe sterowanie joystickiem
- Struktura ochronna dla operatora
- Dodatkowa barierka wokół platformy zabezpieczająca przed zgnieciem rąk pracownika
- Bramka uchylna na platformie z siatką do połowy wysokości
- Stalowa platforma o szerokości 1.83 m z wejściem po obu stronach i uchylanym bramkami

